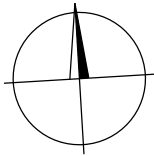


TNS ROSTOKLATY, EZS

UMÍSTĚNÍ ZAŘÍZENÍ ZPDP V TNS - 1.NP



LEGENDA MÍSTNOSTÍ:

OZN. MÍSTN.	NÁZEV MÍSTNOSTI (PROSTORU)	PLOCHA [M ²]
101	TRAFO	20,63
102	TRAFO	20,63
103	TRAFO	20,63
104	TRAFO	20,63
105	HALA TECHNOLOGIE	169,52
105a	HALA TECHNOLOGIE	86,31
106	TRAFO	4,23
107	TRAFO	4,23
108	TRAFO	4,23
109	TRAFO	4,23
110	REZERVA	8,84
111	WC	1,61
112	UMYVÁRNA	3,10
113	ŠATNA	3,84
114	ÚDRŽBA	18,63
115	DOZORNA	19,21
116	BATERIE	6,89
117	KANCELÁŘ	13,93

Číslo změny:	Obsah změny:	Datum změny:
01	PO ZAPRACOVÁNÍ PŘIPOMÍNEK	02/2019
02	-	-
03	-	-

Objednatel:	Správa železniční dopravní cesty, s.o. Dlážděná 1003/7, 110 00 Praha 1
	Stavební správa západ Sokolovská 278/1955, 190 00 Praha 9

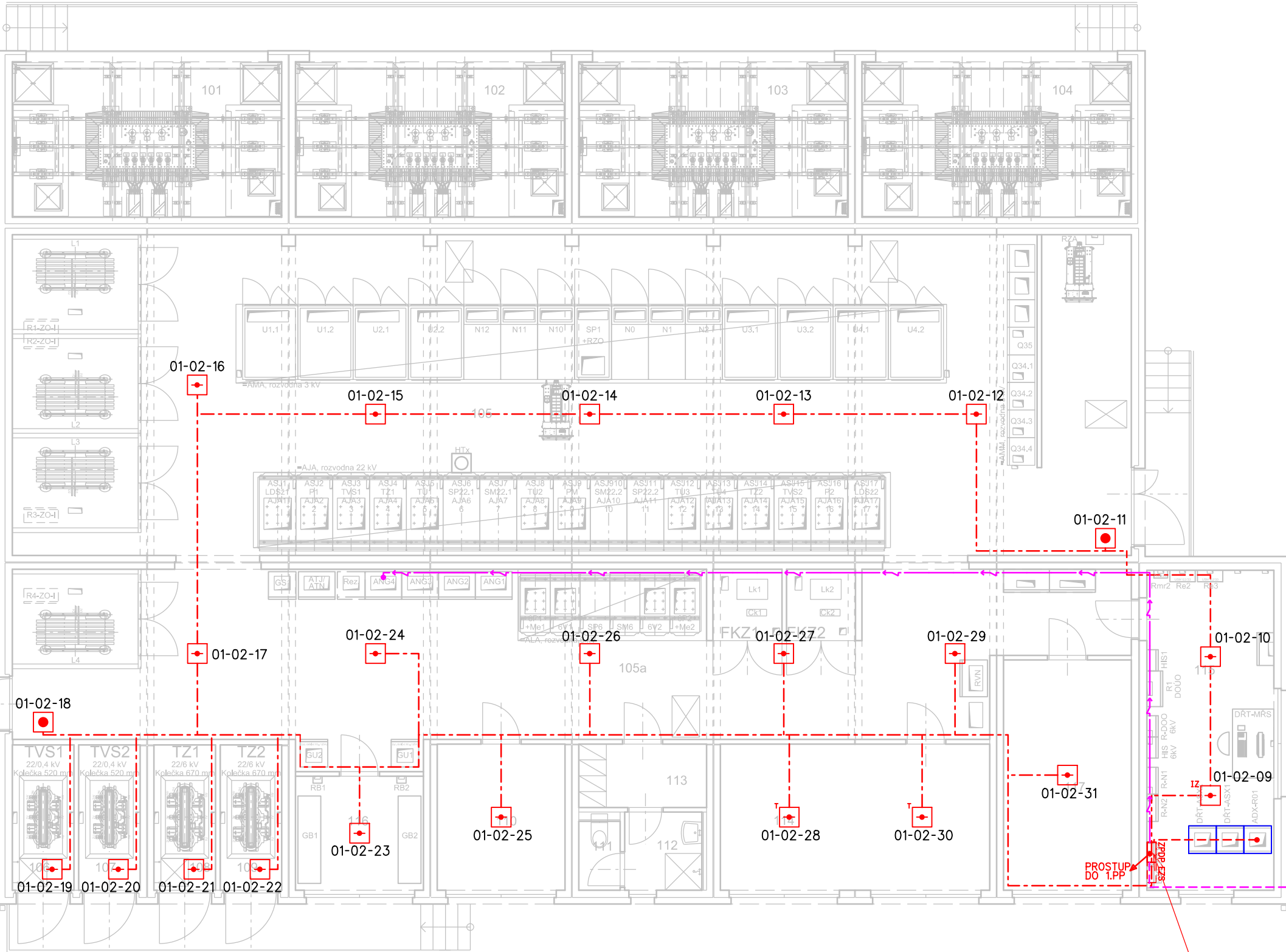
Zhotovitel: Účastníci Společnosti "SP+SEU_TNS Rostoklaty_DSP"
 

Správce:	SUDOP PRAHA a.s. Olšanská 1a, 130 80 Praha 3 tel.: +420 267 094 111 e-mail: praha@sudop.cz	Vedoucí týmu: ING. MIROSLAV NEZKUSIL
		Garant profese: ING.PETR POUPA

Středisko: ELEKTROTECHNIKY, TRAKCE, SDĚLOVACÍ A ZABEZPEČOVACÍ TECHNIKY			
Vedoucí střediska:	Odpovědný projektant SO, IO, PS:	Vypracoval:	Kontroloval:
ING. MARTIN RAIBR	ING. PAVEL VÍŠEK	ING. PAVEL VÍŠEK	ING. OLDŘICH HORA

Název akce:	Číslo smlouvy: 18-126.208		
	Projektový stupeň: DSP		
Část:	Datum: 01/2019		
	Číslo části: D.2.4.1		
PS 220 TNS ROSTOKLATY, EZS			
Název přílohy:	Měřítko: 1:100	Počet formátů: 3xA4	
UMÍSTĚNÍ ZAŘÍZENÍ ZPDP V TNS - 1.NP	Číslo přílohy: 6.2		

DOKUMENT LZE UŽÍVAT POUZE VE SMYSLU PŘÍSLUŠNÉ SMLOUVY O DÍLO. ŽÁDNÁ JEHO ČÁST NEMŮŽE BÝT DLE ZÁKONA č.121/2000 Sb. KOPIOVÁNA NEBO JINÝM ZPŮSOBEM ROZŠÍŘOVÁNA BEZ SOUHLASU SUDOP PRAHA a.s.



Praha ← → Kolín

- Sdělovací zařízení budované v rámci této stavby a tohoto PS
- Sdělovací zařízení budované v rámci této stavby, v jiných PS
- Zabezpečovací zařízení budované v rámci této stavby

Ústředna ZPDP 2 sb.,
Nap. zdroj 24V,
Akumulátor

VYSVĚTLIVKY:

- Opticko-kouřový (multisenzorový) hlásič
- Opticko-kouřový (multisenzorový) hlásič s izolátorem
- Požární teplotní hlásič
- Tlačítkový hlásič
- Venkovní sířena s optickou signalizací
- Adresa hlásičů
- Kabelová trasa J-Y(St)Y 2x2x0,8 v liště LV
- Kabelová trasa JE-H(St)H Bd FE180/E30 3x2x0,8 v kabelovém nosném systému s požární odolností
- Kabelová trasa PRAFlaDur 3x1,5 v kabelovém nosném systému s požární odolností